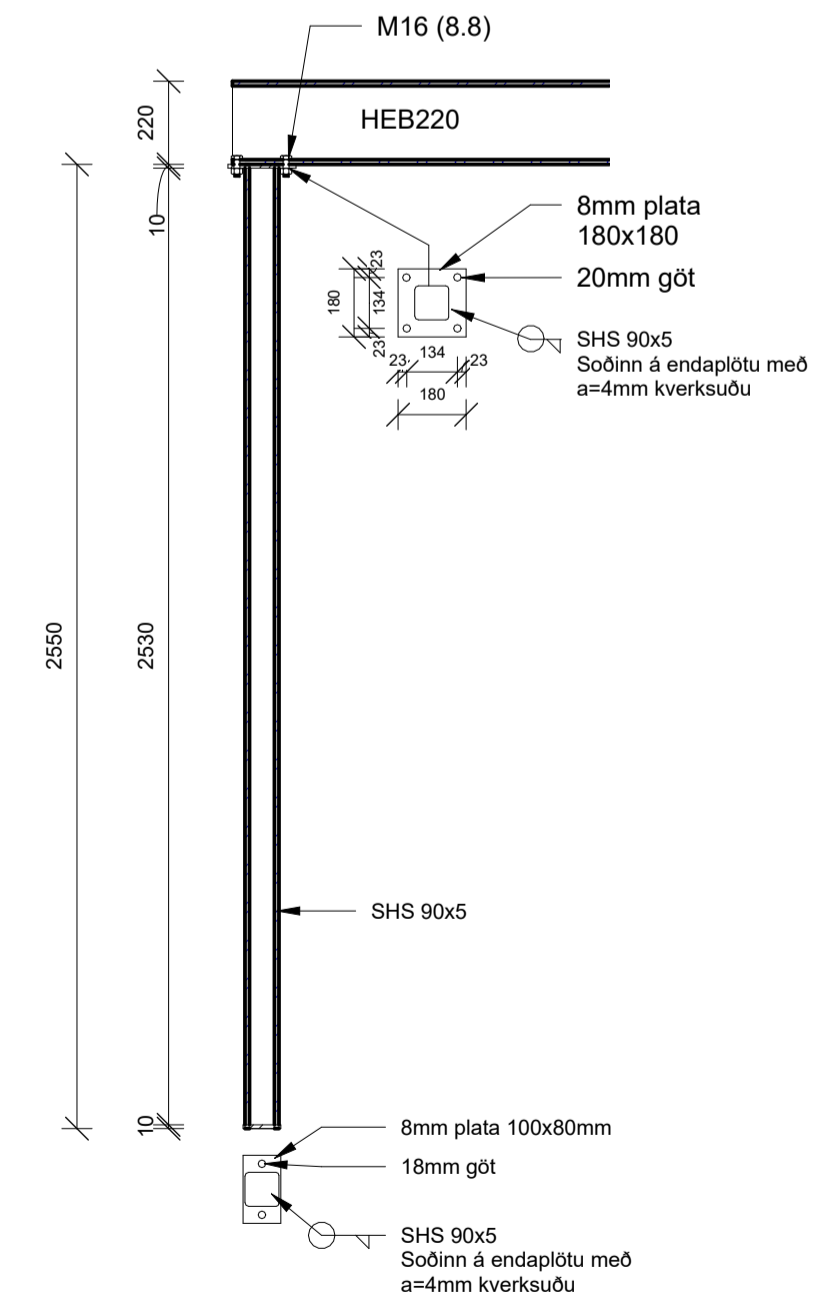
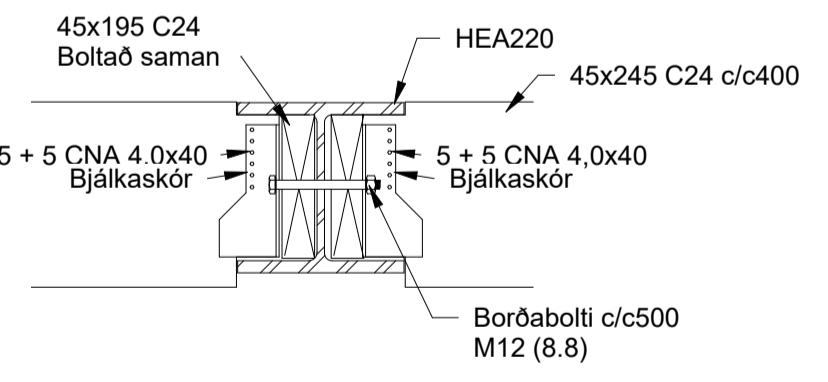


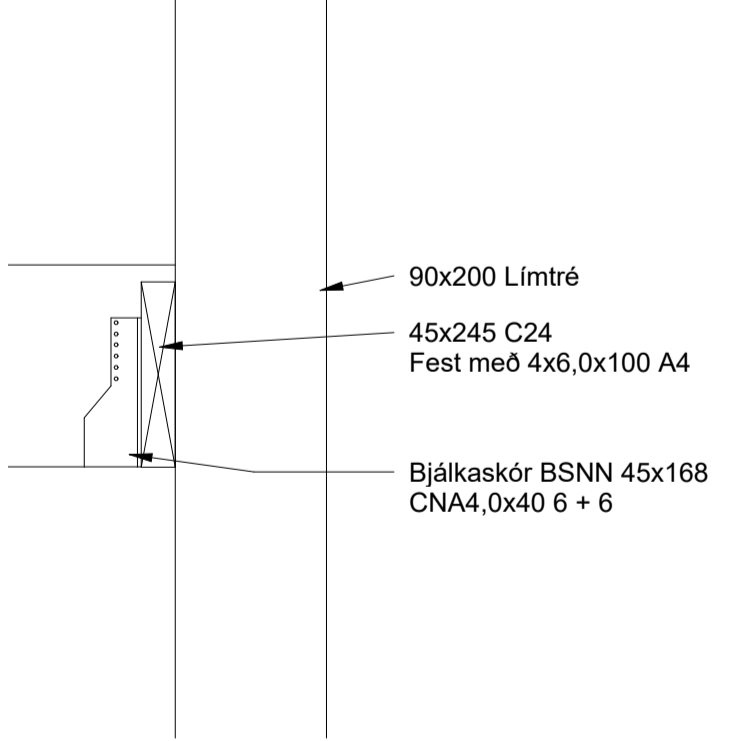
Grunnmynd
1.hæð 1:50



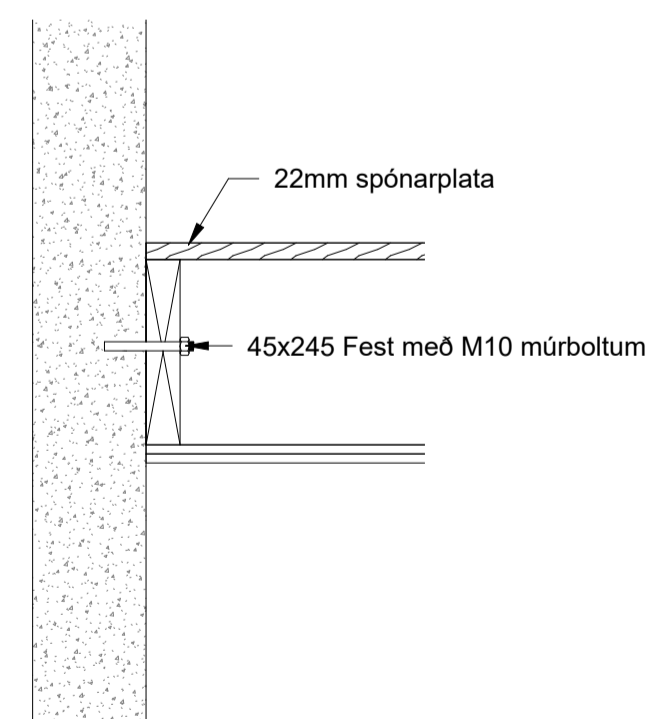
A SNID
B9901 1:20



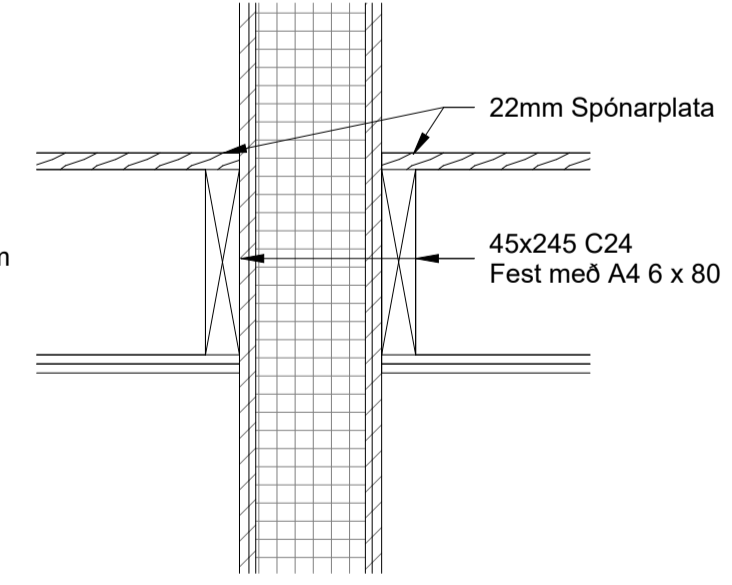
B SNID
B9901 1:10



C SNID
B9901 1:10



D SNID
B9901 1:10



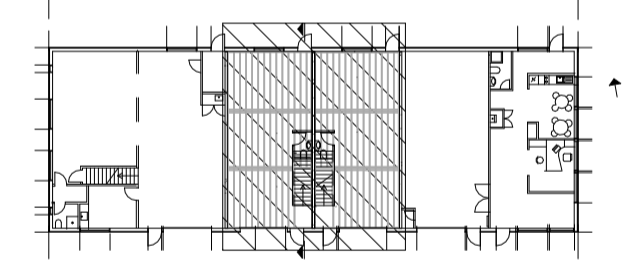
E SNID
B9901 1:10

UNDIRRITUN SAMRÆMINGARHÖNNUDAR

SKÝRINGAR-STÁLVIRKI:
Allar málsetningar eru í mm.
Allar staðsetningar, málsetningar og hæðarkóta skal sannreyna með tilliti til aðstæðna á staðnum.
Allt stál í stálburðarvirki og stálfestingum skal vera í stýrkleifarflokki S235 hið minnsta og í samræmi við EN 10027-1 og EN 10025.
Tæringarvarnir stálvirkis skal minnst vera eftirfarandi:
Allt stál sem er innanhúss skal yfirborðsmeðhöndla samkv. tæringarflokki 1.

UPPSETNING OG NÁKVÆMNISKRÖFUR:
Verktaki ber alla ábyrgð á útsetningum og mælingum á byggingarstað.
Áður en uppsetning hefst skal hann ganga úr skugga um að staðsetning ísleypta stálfestinga og annarra tenginga sé innan tilskilinna nákvæmlikrafna.
Auk þess skal verktaki bæði við samsetningu og reisingu fylgja ákvæðum í ÍST EN 1993-1-1:2005 og gæta þess að stálvirkið fullnægi þeim kröfum sem þar eru settar fram.

SUÐUR:
Sjóða skal eftir ÍST EN 287-1.
Suðumenn skulu hafa tilskilin réttindi. Önefndar suður eru kverk- eða stúfsuður, eftir því sem við á.
Kverksuður skulu þá hafa a-mál minnst 4mm. Önefnd stúfsuða skal hafa fulla gegnumbræðslu.
Allir kantar skulu vera slípaðir sléttir fyrir suðu til að tryggja góða samloðnun.



ÚTG.	DAGS.	LÝSING	NAFN
------	-------	--------	------

TILVÍSUN



ÚTG. DAGS	HANNAÐ	MÆLIKVARÐI
21.11.2024	BMG	As indicated
YFIRFARID	TEIKNAD	
BM	BMG	

SAMPYKKT: Bragi Magnússon kt.130690-3279

Gjótuhraun 6
220 HAFNARFJÖRDUR
Burðarvirki
Grunnmynd, snið og deili

VERKFANG 24174 TEIKNING B9901

©Öll aðrot og aftilun teikningar, að hluta eða í heild er háð skriflegu leyfi höfundna